

นโยบาย บทบาท และภารกิจ ปี 2568

สำนักงานสาธารณสุขอำเภอบึงโขงหลง

วิสัยทัศน์:ภาพฝัน

2568

คนบึงโขงหลงสุขภาพดี เจ้าหน้าที่มีความสุข  
ทุกภาคส่วนร่วมจัดการ

ปัญหาสุขภาพในพื้นที่ ปี 2568

อาหารไม่ปลอดภัย

# อำเภอสุขใจ@บึงโขงหลง

ภารกิจ

1

พัฒนาการสร้างเสริมสุขภาพ ป้องกันโรค  
และ การคุ้มครองผู้บริโภคด้านสุขภาพ

ภารกิจ

2

พัฒนาระบบสุขภาพให้มีคุณภาพ  
และมาตรฐาน

ภาพสุดท้าย

คนบึงโขงหลง สุขภาพดี  
เจ้าหน้าที่ มีความสุข  
ทุกภาคส่วน ร่วมจัดการ

ภารกิจ

4

พัฒนาระบบและกลไกการบริหารจัดการ  
ด้านสุขภาพที่มีประสิทธิภาพและมีธรรมาภิบาล  
ให้เกิดการบูรณาการทุกภาคส่วน

ภารกิจ

3

พัฒนาการจัดการตามยุทธศาสตร์  
บึงโขงหลง 5 ดีและบึงกาฬ 5G Plus

# CORE VALUES!



MOPH BK

- |                              |                          |
|------------------------------|--------------------------|
| M : Mastery                  | เป็นนางตัวเอง            |
| O : Originality              | เรื่องสร้างสิ่งใหม่      |
| P : People Centered Approach | ใส่ใจประชาชน             |
| H : Humility                 | ด้อมตนนอบน้อม            |
| B : Behavior                 | พร้อมปรับเปลี่ยนพฤติกรรม |
| K : Knowledge                | ทำตนเรีงนรู้ตลอดชีวิต    |

# สำนักงานสาธารณสุขอำเภอ มีอำนาจหน้าที่ดังต่อไปนี้

1

- จัดทำแผนยุทธศาสตร์ด้านสุขภาพในเขตพื้นที่อำเภอ

2

- ดำเนินการและให้บริการด้านการแพทย์ และการสาธารณสุขในเขตพื้นที่อำเภอ

3

- กำกับ ดูแล ประเมินผล และสนับสนุนการปฏิบัติงานของหน่วยงานสาธารณสุขในเขตพื้นที่อำเภอเพื่อให้การปฏิบัติงานเป็นไปตามกฎหมาย มีการบริการสุขภาพที่มีคุณภาพและมีการคุ้มครองผู้บริโภคด้านสุขภาพ

4

- ส่งเสริม สนับสนุน และประสานงานเกี่ยวกับงานสาธารณสุขในเขตพื้นที่อำเภอให้เป็นไปตามนโยบายของกระทรวง

5

- พัฒนาระบบสารสนเทศงานสุขศึกษาและการสื่อสารสาธารณะด้านสุขภาพในเขตพื้นที่อำเภอ

6

- ปฏิบัติงานร่วมกับหรือสนับสนุนการปฏิบัติงานของหน่วยงานอื่นที่เกี่ยวข้องหรือที่ได้รับมอบหมาย



6

# ยุทธศาสตร์พัฒนาสาธารณสุขอำเภอบึงโขงหลง ปีงบประมาณ 2568 ปฏิบัติการควบคุมอาหารให้ปลอดภัย

## ประเด็นมุ่งเน้น(PA)

# อำเภอสุขใจ@บึงโขงหลง

### (ห่างไกลโรคNCDs HT CKD CA Stroke)

1. จัดทำทะเบียนผู้ป่วยกลับจากโรงพยาบาล/ศูนย์พักคอย/ค่ายบำบัด/เรือนจำ
2. จัดเวร พูดยุ้ย เกลี่ยกล่อมให้ผู้ป่วยกินยา(จิตเวช/วัณโรค)
3. ให้การช่วยเหลือผู้ป่วยในกินยา เชคซิสต์ (DOTS)
4. แจ้งเตือนนัดรับยาแก่ผู้ป่วย/ญาติ



5

Good Environment  
ทีมวัตดี



1. ตรวจสอบการเลือกซื้อและปรุงอาหาร ไม่หวาน ไม่มัน ไม่เค็ม ไม่เผ็ด ไม่ดิบ ที่จะใส่บาตร
2. ตรวจสอบวัดความเค็มภัตตราหารเช้า(จังหวั้น)และภัตตราหารเพล ทุกวัด

4

Good Health  
ทีมหุ่นดี



1. ตรวจสอบรอบพุง ซึ่งน้ำหนัก วัดความดันโลหิต คำนวณ BMI ทุก 30 วัน
2. ตรวจสอบวัดความเค็มอาหาร ในครัวเรือนกลุ่มเสี่ยงสูงและผู้สงสัยป่วยเบาหวานระดับน้ำตาลเกิน 100 มก./ดล. /ความดันโลหิตสูง เกิน 120/80 มิลลิเมตรปรอท / รอบเอว เกิน 80/90 ซม. / อ้วน
3. ส่งเสริมการปรับเปลี่ยนพฤติกรรมตามหลัก 3 อ 3 ล (ออกกำลังกาย อาหาร อารมณ์ ลดสูบ ลดดื่ม ลดอ้วน)
4. ตรวจสอบแนะนำการออกกำลังกายที่เหมาะสมรายบุคคลและทีม
5. แนะนำการบริโภคอาหารลดแป้ง นับคาร์บ

3



1. แนะนำการออกกำลังกายและกายบริหารที่เหมาะสม
2. ตรวจสอบรอบพุง ซึ่งน้ำหนัก วัดความดันโลหิต คำนวณ BMI ทุก 30 วัน
3. ตรวจสอบวัดความเค็มอาหาร ในครัวเรือนผู้ป่วย LTC
4. ตรวจสอบสุขภาพช่องปาก

1



1. ตรวจสอบแนะนำการจำหน่ายอาหาร ไม่หวาน ไม่มัน ไม่เค็ม ไม่เผ็ด
2. ตรวจสอบวัดความเค็มอาหาร ร้านค้า/โรงอาหารโรงเรียน
3. ตรวจสอบรับรองความปลอดภัยอาหาร ตามมาตรฐานกรมอนามัย ตลาดสด หาดคำ สมบูรณ์ ถ้านาคา สันเขื่อนบึงโขงหลง ถนนอาหารริมบาทวิถี)
4. มอบป้าย SAN SAN Plus ผงชูรสต่ำ

2



1. ตรวจสอบแนะนำการเลือกซื้อและปรุงอาหาร ไม่หวาน ไม่มัน ไม่เค็ม ไม่เผ็ด ครัวเรือนผู้ป่วยโรคไม่ติดต่อเรื้อรัง
2. ตรวจสอบระดับน้ำตาลในเลือดผู้ป่วยเบาหวานที่บ้าน นักเรียนโรงเรียนเบาหวานวิทยา เป้าหมายหยุดยาในผู้ป่วยเบาหวาน
3. ตรวจสอบวัดความเค็มอาหาร ในครัวเรือนผู้ป่วยเบาหวาน/ความดันโลหิตสูง/ไตวาย

# นโยบายกระทรวงสาธารณสุข พ.ศ. 2568

ยกระดับการสาธารณสุขไทย สุขภาพแข็งแรงทุกวัย เศรษฐกิจสุขภาพไทยมั่นคง

## 1. ยกระดับ 30 บาทรักษาทุกที่ เพิ่มการเข้าถึงบริการสุขภาพ

- เชื่อมโยงข้อมูลสุขภาพ ในระบบบริการทุกระดับ โดยคำนึงถึงความมั่นคงปลอดภัยของข้อมูลสุขภาพ
- พัฒนาระบบ Telemedicine / AI ทางการแพทย์ และการใช้ เทคโนโลยีดูแลสุขภาพ (Health Tech)
- ขยายเครือข่ายการบริการระดับปฐมภูมิ Health Station ระบบปฐมภูมิดิจิทัล ให้ทันสมัย ครอบคลุม
- พัฒนา sw.รัฐ ให้สวยงาม ทันสมัย มีระบบบริการที่ดี

## 2. เพิ่มการเข้าถึงบริการสุขภาพจิต และบำบัดยาเสพติด

- พัฒนาและสร้างความเข้มแข็งให้กับระบบบริการ การให้คำปรึกษา โดยนักจิตบำบัด
- ยกระดับการบำบัดรักษา มีนวัตกรรมรักษา และทีมชุมชนล้อมรั้ว ให้ชุมชนมีส่วนร่วมในการดูแลผู้ป่วยหลังบำบัด
- ตั้งกรมสุขภาพจิตและบำบัดยาเสพติด เร่งรัดปรับปรุงโครงสร้างระดับพื้นที่

## 3. คนไทยห่างไกลโรค และภัยสุขภาพ

- ส่งเสริมสุขภาพทุกมิติ เพื่อลดโรคไม่ติดต่อที่สำคัญ (NCDs)
- ผลักดันแนวคิดเวชศาสตร์วิถีชีวิต และสุขภาพองค์รวมสู่การปฏิบัติ
- ปรับปรุงกฎหมายและมาตรการให้เอื้อต่อการควบคุม ดูแล ส่งเสริมสุขภาพ เช่น พสบ. NCDs การป้องกันผู้สูบบุหรี่/บุหรี่ปัฟฟี่
- สนับสนุนแนวคิด สุขภาพดี สิทธิประโยชน์เพิ่ม
- สานต่อ วัคซีน HPV / คีตากรองป้องกันมะเร็ง / มะเร็งครบวงจร
- ผลักดันแนวคิดสุขภาพหนึ่งเดียว เชื่อมโยงสุขภาพคน สัตว์ สิ่งแวดล้อม



## 4. สร้างความเข้มแข็งเครือข่ายสุขภาพภาคประชาชน

- พัฒนากฎหมายสนับสนุนเครือข่ายสุขภาพภาคประชาชน เช่น พสบ. อสม.
- เพิ่มศักยภาพ อสม. เพื่อส่งเสริมงานสุขภาพเชิงรุกในชุมชน
- ส่งเสริมสิทธิด้านสุขภาพ ของประชาชนทุกกลุ่ม

## 7. บริหารจัดการทรัพยากรสาธารณสุข

- สนับสนุนการมีส่วนร่วมในการลงทุนพัฒนาการสาธารณสุข นโยบาย 50 เเทต 50 sw. เพิ่มการเข้าถึงบริการสุขภาพ
- พัฒนากฎหมาย / ระบบสนับสนุน การบริหารจัดการ sw. และการจัดซื้อจัดจ้าง
- บริหารจัดการกองทุน / งบประมาณ อย่างมีประสิทธิภาพ
- เพิ่มการผลิตแพทย์ และบุคลากรด้านสาธารณสุข สร้างเสริมคุณภาพชีวิต วิทยุกำลังใจ ผลิตคน พสบ. ก.สร.
- ส่งเสริม sw. สีเขียว ปรับปรุงให้เป็นมิตรต่อสิ่งแวดล้อม

## 6. เพิ่มศักยภาพเศรษฐกิจสุขภาพสู่ Medical & Wellness Hub

- ส่งเสริมการท่องเที่ยวเชิงสุขภาพ ความปลอดภัยทุกมิติ
- ยกระดับภูมิปัญญาไทย ส่งเสริมการใช้แพทย์แผนไทย และสมุนไพรเพื่อการแพทย์ ในระบบบริการสุขภาพ
- เพิ่มโอกาสการเติบโตธุรกิจการแพทย์และสุขภาพ ปรับปรุงกฎระเบียบ ลดขั้นตอนการอนุมัติ / อนุญาต
- ส่งเสริมการต่อยอดงานวิจัย การถ่ายทอดเทคโนโลยี นวัตกรรมสุขภาพและเทคโนโลยีชีวภาพทางการแพทย์

## 5. จัดระบบบริการสุขภาพเพื่อกลุ่มเปราะบาง และพื้นที่พิเศษ

- ยกระดับ สถานชิวาภิบาล ภูมิชีวาภิบาล
- เพิ่มศักยภาพระบบบริการสุขภาพและหน่วยบริการพื้นที่ชายแดน
- ส่งเสริมการผลิตและจ้างงานผู้ดูแลสุขภาพในชุมชน (Caregiver)





# นโยบายกระทรวงสาธารณสุข พ.ศ. 2568



การขับเคลื่อน ก.สร. ต่อจากนี้ ผมจะสร้างระบบสุขภาพที่แข็งแกร่ง เพิ่มรากฐานความมั่นคงทางสุขภาพ ให้คนไทยมีสุขภาพที่ดีขึ้น มีอายุคาดเฉลี่ยการมีสุขภาพดีที่ยืนยาวขึ้น ภายใต้เป้าหมาย

*"ยุทธศาสตร์สาธารณสุขวิถีสู่สุขภาพที่แข็งแรงและยั่งยืน ภายใต้เป้าหมายการมีสุขภาพดีที่ยืนยาวขึ้น"*

นอกจาก**การพัฒนางานสาธารณสุขตามแนวพระราชดำริ และโครงการเฉลิมพระเกียรติ** ของพระบรมวงศานุวงศ์ทุกพระองค์ ซึ่งถือเป็นภารกิจสำคัญยิ่ง ก.สร. จะขับเคลื่อน **7 นโยบายสำคัญ** ดังนี้



## 1. ยกระดับ 30 บาทรักษาทุกที่ เพิ่มการเข้าถึงบริการสุขภาพ

เชื่อมโยงระบบข้อมูลสุขภาพในระบบบริการทุกระดับ โดยคำนึงถึงการรักษาความมั่นคงปลอดภัยข้อมูลสุขภาพ และพัฒนาระบบบริการ ด้วย **Telemedicine AI** ทางทางแพทย์ และเทคโนโลยีสุขภาพ (Health Tech) ขยายความครอบคลุมเครือข่ายบริการสุขภาพปฐมภูมิ Health Station และระบบปฐมภูมิดิจิทัล และพัฒนา **sw.รัฐ** ที่สวยงาม ทันสมัย ให้ ประชาชน ได้รับบริการที่ดี สะดวก ปลอดภัย

## 2. เพิ่มการเข้าถึงบริการสุขภาพจิต และบำบัดยาเสพติด

พัฒนาและสร้างความเข้มแข็งระบบบริการให้คำปรึกษาโดยนักจิตบำบัด ยกระดับการบำบัดรักษา **มีนิติบัญญัติ** และทีมชุมชนล้อมรั้ว ส่งเสริมให้ชุมชนมีส่วนร่วมติดตามผู้ป่วยหลังการบำบัดรักษา สร้างความเชื่อมั่นด้านความปลอดภัยในสังคม พร้อมจัดตั้งกรมสุขภาพจิตและบำบัดยาเสพติด ปรับปรุงโครงสร้างการดำเนินงานระดับพื้นที่



## 3. คนไทยห่างไกลโรค และภัยสุขภาพ

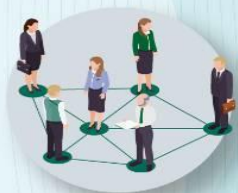
ส่งเสริมสุขภาพทุกมิติ และวิถีชีวิตเพื่อสุขภาพ เพื่อลดโรคไม่ติดต่อที่สำคัญ และดูแลผู้ป่วย NCDs โดยลดหรือไม่ใช้ยาเคมีในการรักษา ผลักดันแนวคิด**เวชศาสตร์วิถีชีวิต**และสุขภาพองค์รวม สู่การปฏิบัติ **ปรับปรุงกฎหมาย และมาตรการ** ให้เอื้อต่อการควบคุม ดูแล ส่งเสริมสุขภาพ เช่น **psb. NCDs** การป้องกันนิกสูบบุหรี่ บุหรี่ไฟฟ้า หน้าใหม่ และสนับสนุนแนวคิด **สุขภาพดี สิทธิประโยชน์**เพิ่ม ขยายความครอบคลุม สานต่อ **การฉีดวัคซีน HPV การคัดกรองป้องกันมะเร็ง มะเร็งครบวงจร** และผลักดันแนวคิด **สุขภาพหนึ่งเดียว** เน้นย้ำความเชื่อมโยงด้านสุขภาพระหว่างคน สัตว์ สิ่งแวดล้อม



# นโยบายกระทรวงสาธารณสุข พ.ศ. 2568

## 4. สร้างความเข้มแข็งเครือข่ายสุขภาพภาคประชาชน

พัฒนากฎหมายเพื่อสนับสนุนการดำเนินงานของเครือข่าย เช่น **พรบ.อสม.** ให้ อสม. ได้รับการดูแลด้านประสิทธิภาพการปฏิบัติงาน สิทธิประโยชน์ และ**เพิ่มศักยภาพ อสม.** ในการ**ส่งเสริมสุขภาพเชิงรุกในชุมชน** เพื่อส่งเสริมสิทธิด้านสุขภาพใน ประชาชน. ทุกกลุ่ม ให้สามารถดูแลสุขภาพตนเอง ครอบครัว ชุมชน เน้นการมีส่วนร่วมในการจัดการระบบสุขภาพชุมชนร่วมกับสหวิชาชีพ



## 5. จัดระบบบริการสุขภาพเพื่อกลุ่มเปราะบาง และพื้นที่พิเศษ

ยกระดับสถานชิวาภิบาล **กฏชิวาภิบาล** เพิ่มศักยภาพระบบบริการสุขภาพ และหน่วยบริการในพื้นที่ชายแดน เช่น ศูนย์การเรียนรูสุขภาพชายแดน โรงพยาบาลชายแดน และส่งเสริม**การผลิตและจ้างงานผู้ดูแลผู้ป่วย ผู้สูงอายุ** ในชุมชน (Caregiver) เพื่อเพิ่มการดูแลสุขภาพกลุ่มเปราะบาง ในระดับพื้นที่



## 6. เพิ่มศักยภาพเศรษฐกิจสุขภาพสู่ Medical & Wellness Hub

สร้างความเชื่อมั่นอุตสาหกรรมท่องเที่ยวเชิงสุขภาพ ดูแลความปลอดภัยนักท่องเที่ยวในทุกมิติ สนับสนุนการ**ยกระดับภูมิปัญญาไทย** ให้มีคุณภาพระดับสากล และผลักดันเข้าสู่ตลาดระดับโลก ส่งเสริมการใช้**การแพทย์แผนไทย สมุนไพรเพื่อการแพทย์** ในระบบบริการ และปรับปรุงกฎระเบียบ และขั้นตอนอนุมัติ / อนุญาต **เพิ่มโอกาสการเติบโตของธุรกิจการแพทย์และสุขภาพ** ส่งเสริมการต่อยอดงานวิจัย และการถ่ายทอดเทคโนโลยีสุขภาพ เทคโนโลยีชีวภาพทางการแพทย์



## 7. บริหารจัดการทรัพยากรสาธารณสุข

สนับสนุนการมีส่วนร่วมในการลงทุนกับภาคส่วนอื่น เพื่อพัฒนาการสาธารณสุข นโยบาย 50 เขต 50 sw. เพิ่มการเข้าถึงบริการสุขภาพ และ**พัฒนานโยบาย ระบบสนับสนุน** ในการบริหารจัดการ sw. และระบบจัดซื้อจัดจ้าง พัฒนาประสิทธิภาพการ**บริหารจัดการกองทุน** และ**งบประมาณ**อย่างยั่งยืน เพิ่มการผลิตแพทย์และบุคลากรด้านสาธารณสุข และพัฒนา**คุณภาพชีวิต** สร้างความมั่นคง ขวัญกำลังใจ และผลักดัน **พรบ. ก.สร.** เพื่อเพิ่มประสิทธิภาพการบริหารจัดการ และพัฒนา **sw.สีเขียว** ปรับปรุงให้เป็นมิตรกับสิ่งแวดล้อม





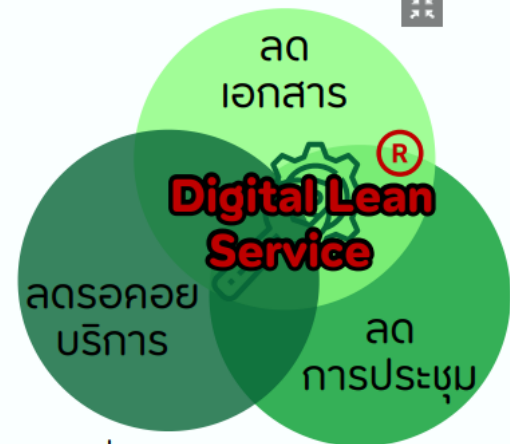
ประเด็นยุทธศาสตร์มุ่งเน้น ปีงบประมาณ พ.ศ. 2568

PLUS

# BUENGGKAN 5G5

BUENGGKAN 5G plus

"สุขภาพคนบึงกาฬ เพื่อสุขภาพบึงกาฬ"



## การส่งเสริมสุขภาพ ป้องกันโรคและคุ้มครองผู้บริโภคด้านสาธารณสุข

- หมู่บ้านจัดการสุขภาพ 5 ดี พลัส (Buengkan 5Gplus)
- เด็กปฐมวัย
- โรงเรียนส่งเสริมสุขภาพ

## การพัฒนาระบบบริการสุขภาพ

- ดูแลหญิงตั้งครรภ์กลุ่มเสี่ยง ลดเสียชีวิต
- แพทย์แผนไทยและเวชศาสตร์สุขภาพ
- ระบบบริการปฐมภูมิ
- ยาเสพติดและสุขภาพจิต
- มะเร็งครบวงจร (5 โรค)
- NCDs (DM/HT Stroke และ CKD)
- อุบัติเหตุ การแพทย์ฉุกเฉิน และส่งต่อผู้ป่วยวิกฤติฉุกเฉิน
- การเข้าถึงบริการทันตกรรม

## บุคลากรเก่ง ดี มีสุข

- องค์กรสมรรถนะสูง



## พัฒนาการบริหารจัดการ

- BKN Smart Office
- Telemedicine และระบบจองคิวออนไลน์
- พัฒนาและปรับโฉมนโยบาย EMS, 5ส ยั่งยืน และ GREEN & CLEAN
- การเงิน การคลัง รองรับ 30 บาท รักษาทุกที่

## สถานชิวาภิบาล



- ดูแลผู้ป่วย Hospital at Home/Home ward
- คลินิกผู้สูงอายุ sw.
- Day Care ผู้สูงอายุ
- สุขภาวะพระสงฆ์ สามเณรและแม่ชี

## วันโรค



- การค้นหาและวินิจฉัยผู้ป่วย
- การรักษาที่ครบถ้วนและมีประสิทธิภาพ
- ป้องกันการติดเชื้อ
- พัฒนาคุณภาพและระบบการกำกับ ติดตามดูแลรักษา



## ใช้เลือดออก

- การค้นหาและวินิจฉัยผู้ป่วย
- การรักษาที่ครบถ้วนและมีประสิทธิภาพ
- ป้องกันการติดเชื้อ
- พัฒนาคุณภาพและระบบการกำกับ ติดตามดูแลรักษา

## การบริหารจัดการ



- การบริหารความเสี่ยง
- บัญชีสินทรัพย์
- การบริหารงบประมาณ

## การท่องเที่ยวเชิงสุขภาพ



- มาตรฐาน SAN
- โรงแรมเป็นมิตรกับสิ่งแวดล้อม

Activate Windows  
Go to Settings to activate Windows.

5 ประเด็นขับเคลื่อน

# เปิดปฏิบัติการ

หมู่บ้านจัดการสุขภาพ บึงกาฬ 5 ดี สกัดอาหารเค็มเข้าสู่ชุมชน





# เปิดปฏิบัติการ บึงโขงหลงล้อมรั้ว



**1** CBTX บึงโขงหลงล้อมรั้ว

**ทีมชอมดี**

**2** CBTX บึงโขงหลงล้อมรั้ว

**ทีมคุดดี**

**3** CBTX บึงโขงหลงล้อมรั้ว

**ทีมยาดี**

อำเภอสุขใจ@บึงโขงหลง



WV ชอ.บึงโขงหลง

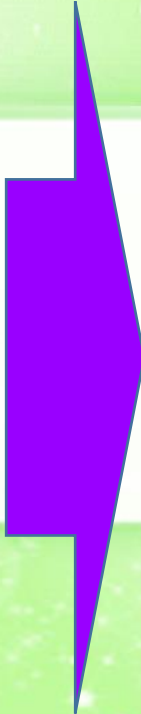
อำเภอสุขใจ คือ



คณะกรรมการพัฒนาคุณภาพชีวิตอำเภอ  
บึงโขงหลง(District Management Team)

มีคุณภาพชีวิตที่ดี

# ฟันเฟืองสุขใจ (พชอ.บึงโขงหลง)



อำเภอสุข

ตำบลสุขใจ

หมู่บ้านสุข

ครอบครัวสุข



ใจ



☆☆☆☆☆  
Wชอ.บึงโขงหลง

คณะกรรมการพัฒนาคุณภาพชีวิตระดับอำเภอ(พชอ.)บึงโขง



# โครงสร้างคณะอนุกรรมการพัฒนาคุณภาพชีวิตอำเภอ 5 ด้าน

## บึงโขงหลงอำเภอสุขใจ (บึงโขงหลง 5 ดี)

### 1 สวัสดิภาพและความปลอดภัย

- ที่ทำการปกครองอำเภอบึงโขงหลง
- สถานีตำรวจภูธร
  - อาสาสมัครตำรวจชุมชน
- เทศบาล/อบต.
  - อาสาสมัครป้องกันภัยฝ่ายพลเรือน
  - ป้องกันและบรรเทาสาธารณภัย
- หมวดทางหลวงเซกา
- สมาคมกู้ชีพ กู้ภัย
- สัสดีอำเภอบึงโขงหลง
- การไฟฟ้าส่วนภูมิภาคอำเภอบึงโขงหลง
- สรรพสามิตพื้นที่ สาขาบึงโขงหลง
- ศูนย์ซ่อมบำรุงทางหลวงชนบทเซกา

### 2 การศึกษา

- โรงเรียนมัธยม
- โรงเรียนประถมศึกษา
  - เทศบาล
    - กองการศึกษา
  - อบต.
    - กองการศึกษา
- ศูนย์ศึกษานอกระบบและการศึกษาตามอัธยาศัยอำเภอบึงโขงหลง

### 3 ประเพณี วัฒนธรรม

- เจ้าคณะอำเภอบึงโขงหลง
- สภาวัฒนธรรมอำเภอบึงโขงหลง
  - เทศบาล
    - กองการศึกษา
  - อบต.
    - กองการศึกษา
- เทศบาลตำบลบึงโขงหลง
- สื่อสารมวลชน(สถานีวิทยุชุมชน)
- โรงเรียนประถมศึกษา
- กรรมการพัฒนาสตรีอำเภอบึงโขงหลง
- โรงเรียนบึงโขงหลงวิทยา

### 4 รายได้

- พัฒนาการอำเภอเซกา
- เกษตรอำเภอเซกา
- ปศุสัตว์อำเภอเซกา
- ธนาคารเพื่อการเกษตรและสหกรณ์การเกษตร
- กองสวัสดิการสังคม
  - เทศบาล
  - อบต.
- ธ.ออมสิน
- ท่องเที่ยวและกีฬาอำเภอบึงโขงหลง
- สรรพากร พื้นที่สาขาบึงโขงหลง
- เขตห้ามล่าสัตว์ป่าบึงโขงหลง
- อุทยานแห่งชาติภูสิงห์
- ท้องถิ่นอำเภอบึงโขงหลง

### 5 สุขภาพ

- โรงพยาบาลบึงโขงหลง
- ศูนย์สุขภาพชุมชนรพ.บึงโขงหลง
- สำนักงานสาธารณสุขอำเภอบึงโขงหลง
- โรงพยาบาลส่งเสริมสุขภาพตำบล
  - อสม.
- กองทุนสุขภาพตำบล
  - กองสาธารณสุข
  - เทศบาล
- กองทุนสุขภาพตำบล
  - กองสาธารณสุข
  - อบต.

# ภารกิจของคณะกรรมการพัฒนาคุณภาพชีวิตอำเภอเมืองโขงหลวง

## กินดี อยู่ดี มั่งมี ศรีสุข

- **เกษตรปลอดภัย**
  - สวนเกษตรต้นแบบ ปลอดภัยเคมี
  - ฟาร์มเลี้ยงสัตว์ต้นแบบ
  - จักรสานต้นแบบ
  - กลุ่มทอผ้าต้นแบบ
  - เลี้ยงสัตว์ต้นแบบ
  - แปรรูปผลิตภัณฑ์ต้นแบบ
- **กลุ่มอาชีพ**
  - หมู่บ้านเศรษฐกิจพอเพียง อยู่เย็นเป็นสุข
- **ตลาด**
  - ตลาดชุมชนต้นแบบ
  - ตลาดสินค้าOTOP จำหน่ายแก่นักท่องเที่ยว
  - หมู่บ้าน OTOP นวัตวิถี
- **ท่องเที่ยว**
  - ถ้ำนาคา
  - ห้วยหินแหบ
  - หินโลมา
  - ตำหนักปู่อ้อลือ
  - เกาะดอนแก้ว
  - เกาะดอนโพธิ์
  - หาดคำสมบูรณ
  - หม้อข้าวหม้อแกงลิง

### 5 รายได้

### 1 สวัสดิภาพและความปลอดภัย

- งานศพปลอดภัย 57 หมู่
- ถนนสายท่องเที่ยว ภูมิทัศน์สวยงาม สะอาด ปลอดภัย 5 สาย
- แหล่งท่องเที่ยวระดับชาติ 8 แห่งผ่านมาตรฐานความปลอดภัย
- ซ่อม สร้างบ้าน ผู้ยากไร้ 4 หลัง
- ทีมช่วยเหลือผู้ป่วยจิตเวชคลุ่มลิ่ง 5 ทีม
- ทีมกู้ชีพทางน้ำ 1 ทีม
- ทีมกู้ชีพพวงบก 1 ทีม
- ทีมกู้ชีพทางอากาศ 1 ทีม
- อาสาสมัครฉุกเฉินในชุมชน 57 หมู่

### 2 การศึกษา

- โรงเรียนสุขบัญญัติแห่งชาติ 2 โรง
- โรงเรียนส่งเสริมสุขภาพระดับเพชร 1 โรง
- เล่นเปลี่ยนโลกในศูนย์พัฒนาเด็กเล็ก 17 แห่ง
- 1 ตำบล 1 โรงเรียนคุณภาพ
- คัดเลือกนักเรียนเข้าร่วมมหกรรมการศึกษาของเขต
- คัดเลือกนักเรียนดีเด่น เบาหวานชนิดเด่น

- อาหารริมบาทวิถี ( Street Food Good Health ) 1 สาย
- เมนูสุขภาพ/Low Sugar/เมนูทางเลือก 30 ร้าน
- ร้านอาหารผ่านเกณฑ์ มาตรฐานความปลอดภัย
- ป้องกันโรค COVID-19 (Thai Stop Covid Plus) 100 ร้าน
- ร้านอาหารผ่านเกณฑ์ อาหารสะอาด รสชาติอร่อย (Clean Food Good Taste) 100 ร้าน
- ส่วนราชการงดการใช้โฟมบรรจุอาหาร 20 แห่ง
- ร้านค้าต้นแบบ ปลอดภัยโฟมบรรจุอาหาร (No Foam) 50 ร้าน
- พระอสุว.
- พระศิลาณปัญฐาก
- พระอาสาฉุกเฉิน
- วัดส่งเสริมสุขภาพ..ยั่งยืน 4 วัด
- ตลาดนัด นำซื้อ (Temporary Market) ตามเกณฑ์มาตรฐาน 2 ตลาด
- หมู่บ้านจัดการสุขภาพ 5 ดี (5 G) 10 หมู่บ้าน
- จัดมหกรรมการออกกำลังกาย เดิน ปั่น วิ่ง เพื่อสุขภาพ ชมแหล่งท่องเที่ยว ถ้ำนาคา ห้วยหินแหบ หินโลมา หาดคำสมบูรณ ไหว้ปู่อ้อลือ ชมเกาะดอนโพธิ์ เกาะดอนแก้ว และหม้อข้าวหม้อแกงลิง 1 ครั้ง

### 4 สุขภาพ

### 3 ประเพณี วัฒนธรรม

- หมู่บ้านรักษาศีล 5
  - วัด ประชา รัฐ สร้างสุข ด้วยหลัก 5 ส 2 วัด
  - ปฏิญาณตนงดเหล้าเข้าพรรษา
- ค้นหา คนดีเมืองโขงหลวง
  - แม่ดีเด่น
  - พ่อดีเด่น
  - ลูกดีเยี่ยมเวทีต่อแม่/พ่ออย่างสูง
  - อสม.ดีเด่น
  - นักเรียนดีเด่น ระดับอำเภอ/เขต/ภาค/ชาติ
  - นักกีฬาดีเด่นระดับอำเภอ/เขต/ภาค/ชาติ
  - ครูสอนดี สอนเก่ง
  - สตรีดีเด่น
  - เยาวชนดีเด่น
  - ตำรวจดีเด่น/ตำรวจอาสาชมชนดีเด่น
  - ผู้พิการดีเด่น
  - ทหารผ่านศึกดีเด่น (วีรบุรุษ)
  - ทีมกู้ชีพดีเด่น
  - อปพร.ดีเด่น
  - กำนันดีเด่น ผู้ใหญ่บ้านดีเด่น
  - พระต้นแบบ
  - บุคคลตัวอย่างเล็กลงเกี่ยวกับเสพติด
  - [บุคคลหัวใจเพชร งดเหล้าตลอดชีวิต
  - อาสาพัฒนาชมชนดีเด่น
- งานศพปลอดภัย 12 หมู่บ้าน
- ประกวดมัดทายน้อย
- งานบุญปลอดภัย 4 ตำบล
- หมู่บ้านรักษาศีลห้า 4 หมู่บ้าน

1

# ด้านสวัสดิภาพและความปลอดภัย

## หน่วยงาน/องค์กร

1

ที่ทำการปกครองอำเภอ

2

สถานีตำรวจภูธรบึงโขงหลง/เหล่าหลวง

3

สัสดีอำเภอบึงโขงหลง

4

งานป้องกันและบรรเทาสาธารณภัยท.ต./อบต.

5

หมวดทางหลวงเซกา

6

สมาคมกู้ภัยบึงโขงหลง(ฐานภูลังกา)

7

ศูนย์ซ่อมบำรุงทางหลวงชนบทเซกา

8

เขตห้ามล่าสัตว์ป่าบึงโขงหลง

9

อุทยานแห่งชาติภูลังกา

10

หน่วยปฏิบัติการตำรวจตระเวนชายแดนที่ 2441

11

การไฟฟ้าส่วนภูมิภาค สาขาบึงโขงหลง

12

โรงพยาบาลบึงโขงหลง/สาธารณสุขอำเภอ

13

สรรพสามิตพื้นที่ สาขาบึงโขงหลง

14

พัฒนาชุมชนอำเภอบึงโขงหลง

15

ชุดพัฒนาสัมพันธ์มวลชน 2116 กอ.รมน. ภาค 2

# อำเภอสุขใจ@บึงโขงหลง

## ภารกิจ



1

งานศพปลอดการพนัน 57 หมู่

2

ถนนสายท่องเที่ยว สวยงาม สะอาด ปลอดภัย 5 สาย

3

พัฒนาทีมกู้ช่วยเหลือหญิงตั้งครรภ์ไม่พร้อม 1 ทีม

4

แหล่งท่องเที่ยว 8 แห่งปลอดภัย

5

ซ่อมสร้างบ้านแก่ผู้ยากไร้ 4 หลัง

6

พัฒนาทีมช่วยเหลือผู้ป่วยจิตเวชกลุ่มคลัง 5 ทีม

7

จัดหาศูนย์พักคอยช่วยเหลือผู้ป่วยจิตเวชกลุ่มคลัง 1 แห่ง

8

ชุดอุปกรณ์ช่วยชีวิต จุดเสี่ยงจมน้ำ 67 จุด

9

หมู่บ้านกองทุนแม่ของแผ่นดิน 20 หมู่

10

ชุมชนยั่งยืนแก้ไขปัญหายาเสพติดอย่างครบวงจร 2 หมู่

2

## ด้านการศึกษา

### หน่วยงาน/องค์กร

1

โรงเรียนประถมศึกษา

2

โรงเรียนขยายโอกาส

3

โรงเรียนบึงโขงหลงวิทยาคม

4

โรงเรียนท่าดอกคำวิทยาคม

5

ศูนย์บริการการศึกษานอกระบบและการศึกษา  
ตามอัยยาศัยอำเภอบึงโขงหลง

6

กองการศึกษาเทศบาลตำบล

7

กองการศึกษาองค์การบริหารส่วนตำบล

1

โรงเรียนส่งเสริมสุขบัญญัติแห่งชาติ 2 โรง

2

1 ตำบล 1 โรงเรียนคุณภาพ 4 โรง

3

1 โรงเรียน 1 อาชีพ คุณภาพ 19 โรง

4

เล่นเปลี่ยนโลกในศูนย์พัฒนาเด็กเล็ก 17 ศูนย์

5

โรงเรียนส่งเสริมสุขภาพระดับมาตรฐานสากล 1 โรง

6

เด็กไทยสายตาดี วิถีชีวิตใหม่ สู่การเรียนรู้ที่ดีกว่า 19 โรง

7

TO BE NUMBER ONE Dancercise 3 ทีม

8

TO BE NUMBER ONE IDAL 2 ทีม

9

คัดเลือกนักเรียนเข้าร่วมมหกรรมความสามารถ  
ทางศิลปหัตถกรรม วิชาการและเทคโนโลยีของ  
นักเรียน ระดับภาค ระดับชาติ 100 คน

# อำเภอสุขใจ@บึงโขงหลง

## ภารกิจ

Wชอ.บึงโขงหลง

3

### ด้านประเพณีวัฒนธรรม

#### หน่วยงาน/องค์กร

1

สำนักงานเทศบาลตำบลบึงโขงหลง

2

เจ้าคณะอำเภอบึงโขงหลง

3

คณะกรรมการพัฒนาสตรีอำเภอบึงโขงหลง

4

มูลนิธิปู่อ้อลือ

5

สภาวัฒนธรรมอำเภอบึงโขงหลง

6

สำนักงานสาธารณสุขอำเภอบึงโขงหลง

7

กองการศึกษาองค์การบริหารส่วนตำบล

8

เครือข่ายองค์กรงดเหล้าอำเภอบึงโขงหลง

9

กองการศึกษาเทศบาลตำบล

10

เครือข่ายองค์กรงดเหล้าจังหวัดบึงกาฬ

11

กิ่งกาชาดอำเภอบึงโขงหลง

## อำเภอสุขใจ@บึงโขงหลง

ภารกิจ



1

หมู่บ้านรักษาศีลห้า 1 หมู่บ้าน

2

หมู่บ้านต้นแบบงานบุญปลอดเหล้า 4 ตำบล

3

รณรงค์งดเหล้าเข้าพรรษา 20 หมู่บ้าน

4

ประกวดมัคทายกน้อย 1 ครั้ง

5

วัดส่งเสริมสุขภาพอย่างยั่งยืน 2 วัด

6

คัดเลือก เชิดชูเกียรติ “คนดีศรีบึงโขงหลง”

## หน่วยงาน/องค์กร

- 1 สำนักงานสาธารณสุขอำเภอบึงโขงหลง
- 2 โรงพยาบาลบึงโขงหลง
- 3 ศูนย์สุขภาพชุมชนโรงพยาบาลบึงโขงหลง
- 4 กองการศึกษาเทศบาลตำบล
- 5 กองการศึกษาองค์การบริหารส่วนตำบล
- 6 ชมรมอสม.อำเภอบึงโขงหลง
- 7 กองทุนหลักประกันสุขภาพระดับพื้นที่
- 8 ศูนย์สุขภาพชุมชนโรงพยาบาลบึงโขงหลง

1 อาหารริมบาทวิถี ( Street Food Good Health ) 1 สาย

2 โรงเรียนเบญจนาวิทยา 1 แห่ง

3 หมู่บ้านกินคาร์บ(ลดกินข้าว) 33 หมู่

4 ร้านผ่านเกณฑ์อาหารสะอาดปลอดภัย(SAN พงชูรสต่ำ) 204 ร้าน

5 ชุมชนรักษิต 57 ชุมชน วัดรักษิต 57 วัด รร.รักษิต 18 แห่ง

6 ตำบลมหัศจรรย์ 1,000 วัน Plus สู่ 2,500 วัน 5 ตำบล

7 หมู่บ้านจัดการสุขภาพ หมู่บ้าน 5 ดี (5D5 Plus) 57 หมู่

8 หมู่บ้าน 3 อ 3 ล 57 หมู่

9 มหกรรมการออกกำลังกาย เดิน ปั่น วิ่ง เพื่อสุขภาพ ชมแหล่งท่องเที่ยว ถ่านาคา ห้วยหินแหบ หินโลมา หาดคำสมบูรณ์ ไหว้ปู่อ้อลือ ชมเกาะดอนโพธิ์ เกาะดอนแก้ว และหม้อข้าวหม้อแกงลิง 2 ครั้ง

ยินดีต้อนรับสู่..บึงโขงหลง  
ดินแดนมหัศจรรย์... ธรรมชาติสรรค์สร้าง



ป้าย  
ขาดังกว้าง  
1.2 เมตร  
สูง 2.4  
เมตร  
ติดตั้ง  
ตลาด/  
แหล่ง  
ท่องเที่ยว

ยินดีต้อนรับสู่..บึงโขงหลง  
ดินแดนมหัศจรรย์... ธรรมชาติสรรค์สร้าง



## หน่วยงาน/องค์กร

- 1 เกษตรอำเภอบึงโขงหลง
- 2 พัฒนาการอำเภอบึงโขงหลง
- 3 ปศุสัตว์อำเภอบึงโขงหลง
- 4 กองสวัสดิการสังคมเทศบาลตำบล
- 5 กองสวัสดิการสังคมองค์การบริหารส่วนตำบล
- 6 ท้องถิ่นอำเภอบึงโขงหลง
- 7 สรรพากรพื้นที่ สาขาบึงโขงหลง
- 8 ธนาคาร ธกส. สาขาบึงโขงหลง
- 9 ท้องเที่ยวและกีฬาอำเภอบึงโขงหลง
- 10 สมาชิกสภาจังหวัดบึงกาฬ เขตอำเภอบึงโขงหลง
- 11 สมาคมส่งเสริมการท่องเที่ยวบึงโขงหลง
- 12 ชมรมผู้ประกอบการทำเรือบึงโขงหลง
- 13 อาสาสมัครช่วยเหลือนักท่องเที่ยวอำนาคา
- 14 ฟาร์มตัวอย่างห้วยหินลาด
- 15 สำนักงานสาธารณสุขอำเภอบึงโขงหลง

## ภารกิจ



- 1 มหกรรมวิถีวัฒนธรรม “ขึ้นภู ดูบึง ทึ่งวัฒนธรรม” 1 ครั้ง
- 2 หมู่บ้านเศรษฐกิจพอเพียง อยู่เย็นเป็นสุข 1 หมู่บ้าน
- 3 ฟาร์มเลี้ยงสัตว์ต้นแบบ 1 ฟาร์ม
- 4 ผลิตภัณฑ์แปรรูปต้นแบบ 5 ผลิตภัณฑ์
- 5 ตลาดชุมชนต้นแบบ 1 ตลาด
- 6 จัดหาสถานที่จำหน่ายสินค้าชุมชน (OTOP) 2 แห่ง
- 7 โคกหนองนาโมเดลต้นแบบ 3 แห่ง
- 8 ถนนคนเดิน 3 แห่ง
- 9 แพนท่องเที่ยว “มหัศจรรย์บึงโขงหลง” 12 เดือน
- 10 จัดทริปท่องเที่ยว อำนาคา ห้วยหินแหบ หินโลมา หาดคำสมบูรณ์ ไหว้ปู่ฮ้อลือ ชมเกาะดอนโพธิ์ เกาะดอนแก้ว และหม้อข้าวหม้อแกงลิง 2 วัน 2 คืน